



Nature Run & Walking Event

Für Familien, Firmenteams, Walking-Gruppen,
Einzelläuferinnen und Walker

Samstag, 10. September 2016, 09.30 – 11.30 Uhr
Kreuzbleiche, St.Gallen

Die Alpen beherbergen die grösste biologische Vielfalt in Europa. Allerdings gehören sie auch zu den am stärksten genutzten Gebirgen weltweit. Menschliche Aktivitäten und die Klimaerwärmung sind grosse Bedrohungen für diesen einzigartigen Lebensraum.

Die Alpen brauchen unseren Schutz mehr denn je. Mit Ihrer Teilnahme am Nature Run setzen Sie ein starkes Zeichen für den Schutz der Alpen.



Anmeldung und Auskunft

WWF Regiobüro AR/AI – SG – TG
Merkurstr. 2, Postfach 2341
9001 St.Gallen

Tel. 071 221 72 30, Fax 071 221 72 31
info@wwfost.ch
www.wwfost.ch/wwflauf

Anmeldung Nature Run & Walking Event

- Ich/wir machen am Nature Run mit.
- Ich laufe nicht selber mit, möchte aber einen Läufer finanziell unterstützen.
www.wwfost.ch/duell
- Ich helfe am Lauf mit.

Senden Sie mir:

Anzahl Sponsorenlisten mit Projektbeschreibung für je 15 Sponsoren

Anzahl Zusätzliche Lauf-Prospekte

Teams Teamname

Teamleitung

Anzahl Teilnehmende **Bitte Gruppenliste beilegen!**

Einzelläufer Vorname/Name

Jahrgang

Alle Adresse

Telefon PLZ/Ort

E-Mail Bitte senden Sie die Unterlagen auch an:

Liebe Läuferinnen und Läufer



Die Alpen weisen die grösste Artenvielfalt Europas auf. Zahlreiche Tier- und Pflanzenarten sind hier zu Hause, wie zum Beispiel Gämse, Steinadler, Murmeltier und Schneehase.

Jährlich zieht diese faszinierende Bergwelt rund 120 Millionen Touristen an. Ob im Sommer oder Winter – in den Bergen locken zahlreiche Freizeitvergnügen. Nebst der fortschreitenden Nutzung bedroht aber auch der Klimawandel diese Region.

Für den WWF ist der Schutz der Alpen von grosser Bedeutung. Dabei stehen der Erhalt von typischen Pflanzen- und Tiergemeinschaften und die Vernetzung wichtiger Lebensräume im Vordergrund. Ausserdem setzt sich der WWF nebst dem Klimaschutz und der Revitalisierung von Gewässern im Alpenraum auch für einen naturnahen Bergtourismus und Artenschutz-Projekte ein.

Laufen Sie mit uns für den Schutz der Alpen, Murmeltiere, Gämsen und Schneehasen.

Das Prinzip des WWF-Laufes

Die Teilnehmenden suchen vor dem Lauf möglichst viele Gönner/-innen unter Freunden, Verwandten, Nachbarn usw., die ihnen für jeden gelaufenen Kilometer einen bestimmten Geldbetrag zusagen. Sie vermerken ihre Gönner/-innen und die zugesicherten Kilometerbeträge auf der Sponsorenliste.

Der Rundkurs ist während zwei Stunden geöffnet. Die Teilnehmenden können ihren Lauf unterbrechen oder frühzeitig beenden. Je länger die zurückgelegte Strecke, desto mehr Geld kann für die WWF-Projekte eingesetzt werden.

Das beim WWF-Lauf gesammelte Geld wird nach Abzug der Unkosten vollumfänglich für Alpenprojekte des WWF verwendet.

Teilnehmer/-innen

Ob als ganze Familie, Marathonläuferin, Walker, Firmenteam, mit dem Kinderwagen, dem Hund oder mit Freunden; am WWF-Lauf können alle mitmachen.

Sanität/Versicherung

Die medizinische Versorgung ist gewährleistet. Die Versicherung ist Sache der Teilnehmenden. Der WWF lehnt die Haftung bei allfälligen Verletzungen oder Unfällen ab.

Sponsorenliste

Nach der Anmeldung erhalten alle Angemeldeten eine Sponsorenliste, in der die Gönner/-innen eingetragen werden.

Durchführung

Der Lauf findet bei jeder Witterung statt.

Startnummern-Ausgabe

Die Startnummern können 1 Stunde vor dem Start bei der Startnummern-Ausgabe bezogen werden. Wer die Startnummer abholt, deponiert gleichzeitig seine Sponsorenliste.

Resultate/Sponsorengelder

Die gelaufene Strecke wird den Läufer/-innen schriftlich mitgeteilt. Gleichzeitig erhalten sie ihre Sponsorenlisten zurück, um die zugesicherten Sponsorenbeiträge einziehen zu können.

Verpflegung

Erfrischungsgetränke (Tee und Wasser) und eine kleine Verpflegung (Bananen und Äpfel) stehen bereit.

Anerkennung

Alle Teilnehmenden erhalten als Anerkennung vom WWF ein kleines Souvenir. Unter allen Teilnehmenden wird zudem ein Überraschungspreis verlost!



Anmeldung/Nachmeldung

Wir freuen uns über deine/Ihre Anmeldung mit dem Anmeldetalon oder per E-Mail an info@wwfost.ch. Alle Angemeldeten erhalten umgehend Detailinformationen. Nachmeldungen können am Lauf bei der Startnummern-Ausgabe gemacht werden.

Nature Run & Walking Event

jetzt online Anmelden unter www.wwfost.ch/wwflauf



GAS/ECR/ICR

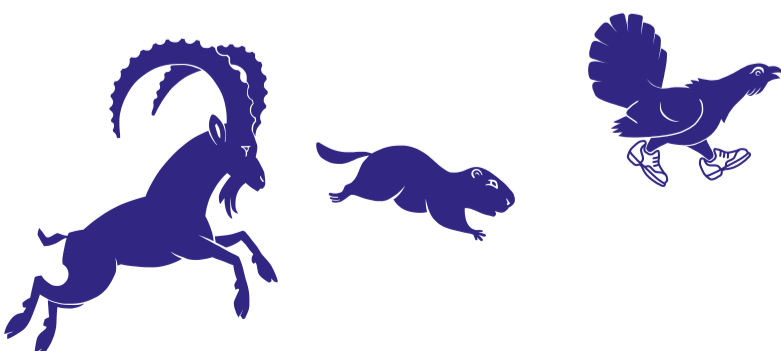
Nicht frankieren
Ne pas affranchir
Non affrancare

B

50030492
000002



DIE POST



WWF Regiobüro AR/AI – SG – TG
Merkurstrasse 2
Postfach 2341
9001 St.Gallen